

ГОСУДАРСТВЕННЫЙ КОМИТЕТ ПО ИМУЩЕСТВУ РЕСПУБЛИКИ БЕЛАРУСЬ

ТЕХНИЧЕСКИЙ ПАСПОРТ

на здание

Логойское бюро Республиканского унитарного предприятия "Минское областное агентство по государственной регистрации и земельному кадастру"

(наименование организации по государственной регистрации недвижимого имущества, прав на него и сделок с ним)

Наименование: Мастерские кирпичные

Назначение: 2 29 00 - Здание специализированное иного назначения

Инвентарный номер: -

Адрес: 223130, Республика Беларусь, Минская обл., Логойский р-н, Плещеницкий с/с, г.п. Плещеницы, ул. Октябрьская, 47Б/1

Составлен по состоянию на: 28.06.2024

Составил 28.06.2024
(дата)

О. В. Цукер
(инициалы, фамилия)

Уполномоченное должностное лицо 28.06.2024
(дата)



Т. С. Дубовицкая
(инициалы, фамилия)

Отметки

1. Общие сведения о здании

1. Кадастровый номер земельного участка	623255700001001572 (2.2406)
2. Литер	2А1/к
3. Количество надземных этажей, шт.	1
4. Количество подземных этажей, шт.	-
5. Год постройки (дата приемки в эксплуатацию)	1979
6. Год реконструкции	-
7. Физический износ, %	45
8. Объем здания, куб.м	173
9. Наружная площадь (площадь застройки), кв.м.	61 (63)
10. Общая площадь здания, кв.м	42.3
11. Нормируемая площадь здания, кв.м	42.3
12. Количество нежилых изолированных помещений, шт.	0
13. Общая площадь нежилых изолированных помещений, кв.м	-
14. Нормируемая площадь нежилых изолированных помещений, кв.м	-
15. Количество жилых изолированных помещений (квартир), шт.	0
16. Жилая площадь жилого дома (общежития, жилого здания специального назначения), кв.м	-
17. Общая площадь жилых помещений (квартир) жилого дома, кв.м	-
18. Общая площадь квартир по СНБ, кв.м	-
19. Общая площадь жилых помещений общежития, жилого здания специального назначения, кв.м	-
20. Общая площадь помещений общежития, жилого здания специального назначения, кв.м	-
21. Площадь балконов, лоджий, террас и т.п. без учета коэффициентов, кв.м	-
22. Площадь балконов, лоджий, террас и т.п. жилых помещений с учетом коэффициентов, кв.м	-
23. Количество машино-мест, шт.	0
24. Площадь машино-мест, кв.м	-
25. Вид конструкции здания	Бескаркасная
26. Материал наружных стен	Кирпич

2. Сведения о стоимости

Вид стоимости	Дата определения (год уровня цен)	Стоимость, руб.	Документ о стоимости
1	2	3	4
Остаточная стоимость	25.04.2024 (уровень цен Нет сведений)	10052.26	Справка о балансовой принадлежности и стоимости объекта недвижимого имущества ОАО «Борисовдрев» от 25.04.2024 № 67

3. Распределение помещений и их площадей

3.1. По жилым помещениям

Наименование	Распределение квартир по числу комнат										Жилые помещения в жилых зданиях специального назначения	Жилые помещения в общежитиях	Иные жилые помещения	Всего
	однокомнатные	двухкомнатные	трехкомнатные	четырёхкомнатные	пятикомнатные	более пяти комнат	итого	Жилые помещения в жилых зданиях специального назначения						
								Жилые помещения в жилых зданиях специального назначения	Жилые помещения в общежитиях	Иные жилые помещения				
1	2	3	4	5	6	7	8	9	10	11	12			
Количество жилых помещений (квартир), шт.	-	-	-	-	-	-	-	-	-	-	-	-	-	
Количество жилых комнат, шт.	-	-	-	-	-	-	-	-	-	-	-	-	-	
Жилая площадь, кв. м	-	-	-	-	-	-	-	-	-	-	-	-	-	
Общая площадь жилых помещений (квартир) жилого дома, кв. м	-	-	-	-	-	-	-	-	-	-	-	-	-	
Общая площадь жилых помещений общежития (жилого здания специального назначения), кв. м	-	-	-	-	-	-	-	-	-	-	-	-	-	
Общая площадь квартир по СНБ, кв. м	-	-	-	-	-	-	-	-	-	-	-	-	-	
Общая площадь здания, кв. м	-	-	-	-	-	-	-	-	-	-	-	-	-	

3.2. По нежилым помещениям

Назначение	спец.иное.	Всего
1	2	3
Нормируемая площадь, кв. м	42.3	42.3
Общая площадь, кв. м	42.3	42.3

3.3. Благоустройство жилых помещений

Наименование показателя	Отопление				Водопровод	Канализация		Горячее водоснабжение	Ванны (души)	Газ (газоснабжение)	Напольные электроштыги (варочные панели)
	печное	Центральное				центральная	местная				
		от ГЭЦ или групповой (районной) котельной <*>	от индивидуальных отопительных устройств на <*>	на <*>							
1	2	3	4	5	6	7	8	9	10	11	
Количество изолированных жилых помещений (квартир), шт.	-	-	-	-	-	-	-	-	-	-	-
Общая площадь жилых помещений, кв. м	-	-	-	-	-	-	-	-	-	-	-

<*> Система теплоснабжения централизованная.

<***> Система теплоснабжения децентрализованная (локальная).

4. Техническое описание

4.1 Техническое описание здания

№ п/п	Наименование конструктивных элементов и инженерных систем	Описание конструктивных элементов и инженерных систем
1	2	3
1	Фундамент	Бетон
2	Наружные стены	Кирпичи
3	Внутренние стены	-
4	Перегородки	Кирпичи
5	Перекрытия	Дерево
6	Крыша (кровля)	Асбестоцементный волнистый лист
7	Полы	Линолеум, Бетон
8	Окна	Деревянные изделия
9	Двери, ворота	Деревянные изделия
10	Отделочные работы:	-
10.1	наружная отделка стен	Окрашено
10.2	внутренняя отделка	Окрашено, Оклейка обоями
11	Инженерные системы:	-
11.1	отопление	Центральное, Котел на твердом топливе
11.2	водопровод и канализация:	-
11.2.1	холодное водоснабжение	Нет
11.2.2	канализация	Нет
11.2.3	горячее водоснабжение	Нет
11.2.4	ванны, душ	Нет
11.3	система электрооборудования:	-
11.3.1	электроснабжение	Централизованная система
11.3.2	подключение электроплит	Нет
11.4	газоснабжение	Нет
11.5	вентиляция	Вентиляция с естественным побуждением
11.6	мусоропровод	-
11.7	лифты	-
11.8	иные	-
12	Прочие	Крыльцо(а)

4.2 Техническое описание основных строений, их составных элементов и принадлежностей

Литер	Наименование	Год постройки (дата приема в эксплуатацию)	Износ, %*	Площадь, кв. м**	Объем, куб. м	Описание конструктивных элементов и инженерных систем***																
						фундамент	стены	перегородки	перекрытия	крыша	полы	окна	двери, ворота	отделка	отопление	водопровод	канализация	электро- снабжение	газо- снабжение	иные	прочие	
1	2	3	4	5	6	7	8	9	10	11	12	13	14	15	16	17	18	19	20	21	22	
2А1/к	Мастерские кирпичные	1979	45	61 (63)	173	-	-	-	-	-	-	-	-	-	-	-	-	-	-	-	-	-
а	Навес	-	45	93 (93)	0	столб дер.	столб дер., доска	-	-	волн. шифер	-	-	-	окр.	нет	нет	нет	нет	нет	-	-	-

* Для незавершенных строений указывается готовность, %.

** Указывается наружная площадь и площадь застройки, а в отношении погребов и т.п. – площадь по внутреннему периметру.

*** По основному строению описание конструктивных элементов и инженерных систем в данной таблице не приводится.

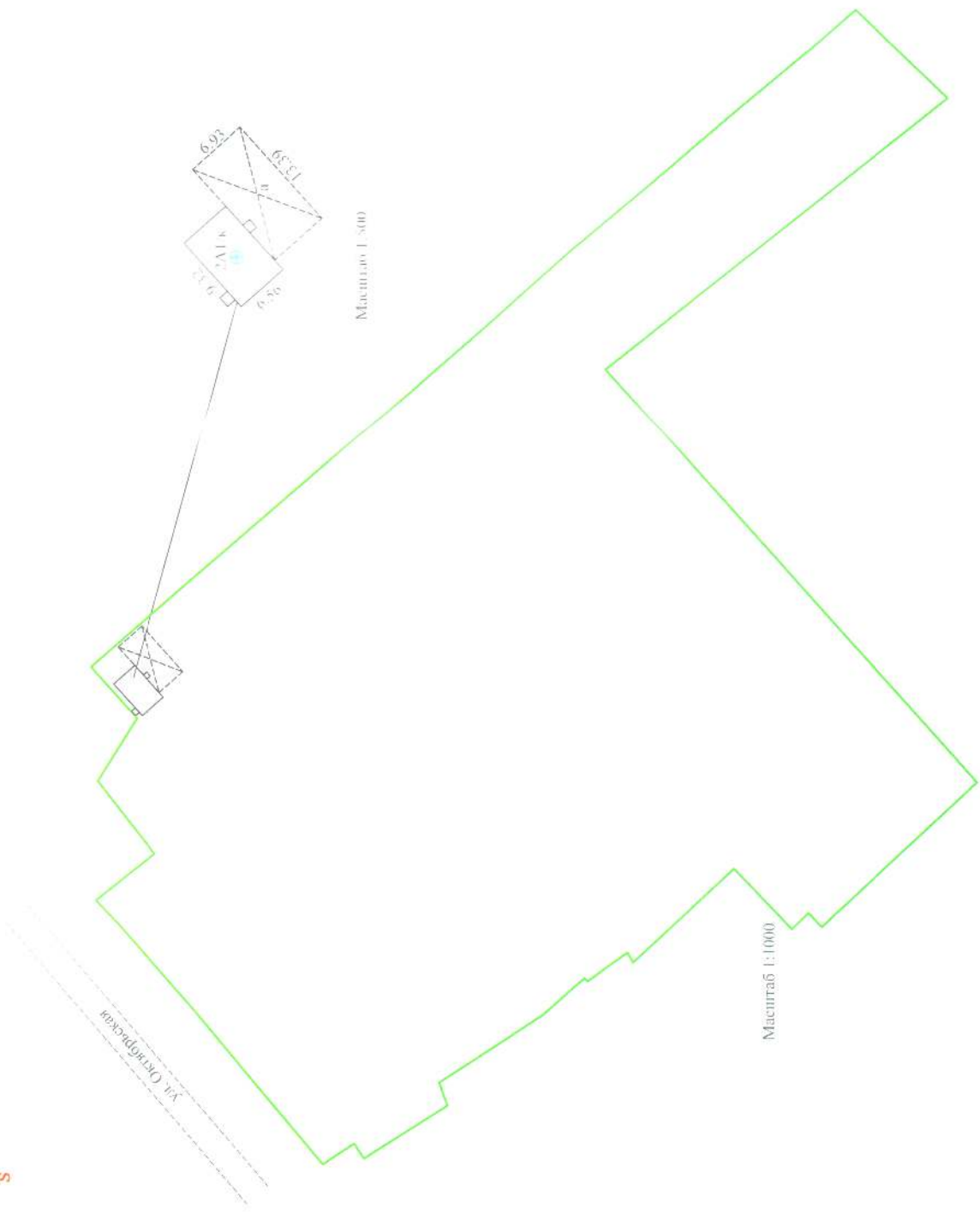
При внесении сведений по сооружениям графы 5 – 22 объединяются.

Примечание: Строка «Инвентарный номер» не заполнена по причине его отсутствия на момент составления итогового технического документа. Инвентарный номер присваивается при государственной регистрации создания объекта недвижимого имущества и указывается в свидетельстве (удостоверении) о государственной регистрации.

Количество страниц технического паспорта: 5

Приложение: 1. Ситуационный план на 1 л.; 2. поэтажные планы на 1 л.

Ситуационный план



Условные обозначения

2А1/к.а	литера строения, сооружений
—	линия контуров строения
—	линия границы земельного участка
⊕	точка геоида

Логойское бюро РУП "Минское областное агентство по государственной регистрации и земельному кадастру"

Мастерские кирпичные

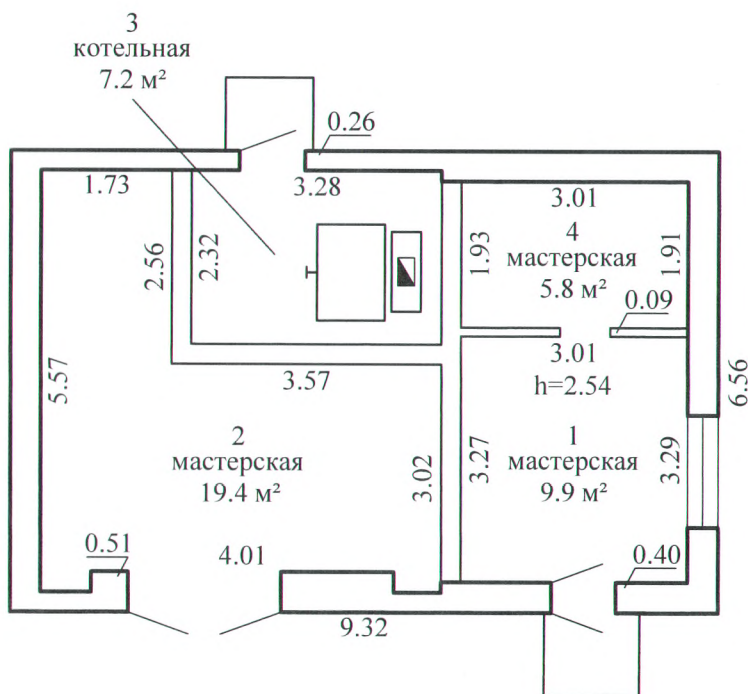
223130, Республика Беларусь, Минская обл., Логойский р.и. Плещеницкий с.с. г.п. Плещеница, ул. Октябрьская, д.76-1

Система координат: 1963 Г.

Составлен по состоянию на: 28.06.2024

Масштаб	Лист 1	Листов 1	Стр. 1
1:500, 1:1000	Инициалы, Фамилия	Подпись	Дата
Составил	О.В. Цукер	<i>Цукер О.В.</i>	28.06.2024
Оформил	О.В. Цукер	<i>Цукер О.В.</i>	28.06.2024
Проверил	Т.С. Дубовицкая	<i>Дубовицкая Т.С.</i>	28.06.2024

Поэтажный план Этаж 1



Логойское бюро РУП "Минское областное агентство по государственной регистрации и земельному кадастру"

Мастерские кирпичные

223130, Республика Беларусь, Минская обл., Логойский р-н, Плещеницкий с/с, г.п. Плещеницы, ул. Октябрьская, 47Б/1

Литер - 2А1/к Секция (подъезд): Этаж: 1

Составлен по состоянию на: 28.06.2024

Масштаб	Лист <u>1</u>	Листов <u>1</u>	Стр. 5
1:100	Инициалы, Фамилия	Подпись	Дата
Составил	О.В. Цукер	<i>[Signature]</i>	28.06.2024
Оформил	О.В. Цукер	<i>[Signature]</i>	28.06.2024
Проверил	Т.С. Дубовицкая	<i>[Signature]</i>	28.06.2024